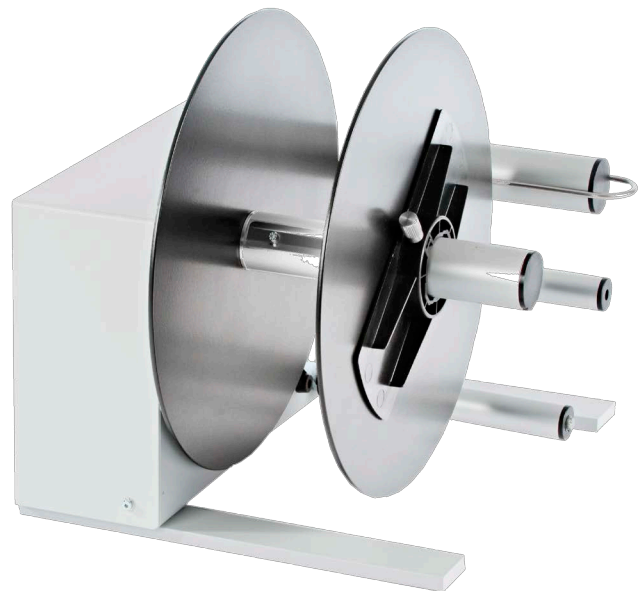


PR 17

Enrouleur externe
Compa II 162
Spectra II 160 & 162



Des enrouleurs externes sont des unités périphériques pour des imprimantes de transfert. Lors de traitement de grands ordres d'impression, il est possible de prendre et indépendamment de l'imprimante d'enrouler de grands rouleaux d'étiquette.

Pour l'alignement exact d'enrouleur externe PR 17 à l'imprimante nous offrons un set de connexion.

Données techniques

Rouleau d'étiquettes

Max. diamètre d'enroulement 300 mm

Largeur max. d'étiquettes 180 mm

Enroulement d'étiquettes à l'extérieur/à l'intérieur

Vitesse d'enroulement max. 300 mm/s

Sens de rotation réglable

Diamètre du cœur
40 mm sur le cœur de carton
40 mm sur l'axe d'enroulement
76 mm sur le cœur de carton
par adaptateur

Dimensions

largeur x hauteur x profondeur 350 x 340 x 390 mm

Poids

6,3 kg

Alimentation

tension nominale 110–240 V~ / 50–60 Hz

Conditions d'opération

température d'opération 10–35 °C avec l'humidité atmosphérique 30–85 % ne condensant pas

température du stockage et transport –20–50 °C avec l'humidité atmosphérique 10–85 % ne condensant pas

Référence: 92.52.220

Référence: 92.66.090 (set de connexion optionnel)

Sous réserve de modifications

